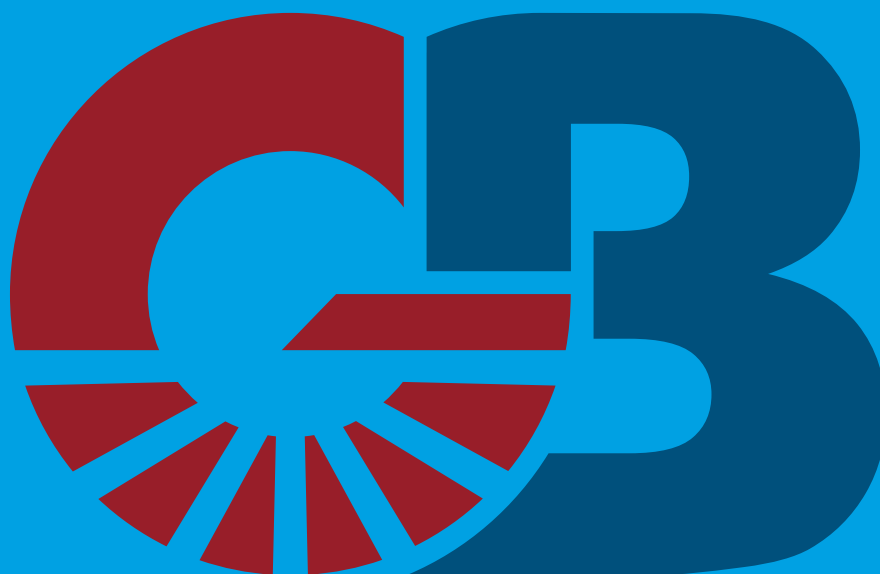


Produkt Katalog

Straßenreinigung

Neuheiten 2020



VERSCHLEISSTECHNIK

- **Ersatz- und Verschleißteile für Kommunalgeräte**



Straßenreinigung

Kehrmaschinenbesen und -walzen in Erstausrüsterqualität für alle Hersteller



Der perfekte Besen für Ihre Kehrmaschine

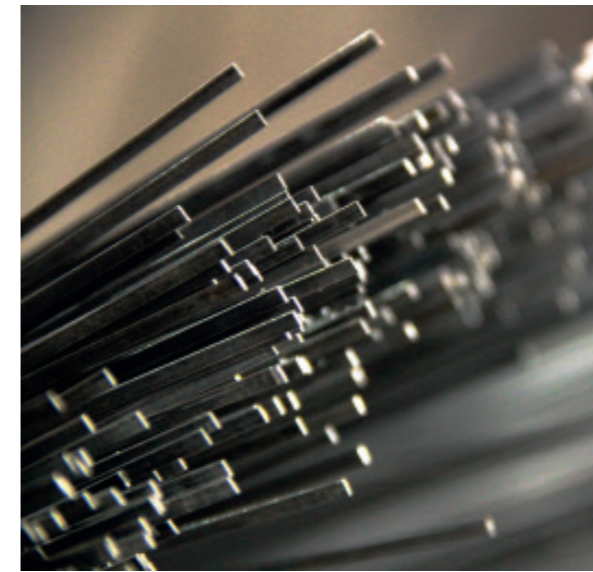
Damits` länger hält!

Unser Unternehmen besteht bereits seit drei Generationen. Die ehemalige Grössbauer Verschleißtechnik GmbH wird seit dem Jahr 2019 durch die G&B Verschleißtechnik GmbH weitergeführt.

Durch unsere umfassende Erfahrung im Bereich Kommunaltechnik sind wir in der Lage Ihnen die perfekte Bürste für Ihren Einsatzzweck zu garantieren. Egal ob auf asphaltierten Straßen, Dorfplätzen oder zur Endreinigung von Baustellen, für jedes Einsatzgebiet bieten wir die optimale Beratung um die bestmögliche Kehrleistung zu ermöglichen.

Dank qualitativ hochwertigen Materialien aus der Region wird der Verschleiß so gering wie möglich gehalten um unsere Kunden und auch die Umwelt im Hinblick auf die Wirtschaftlichkeit und Nachhaltigkeit ideal zu unterstützen.

Selbstverständlich bieten wir auch Sonderanfertigungen für alle Hersteller an.



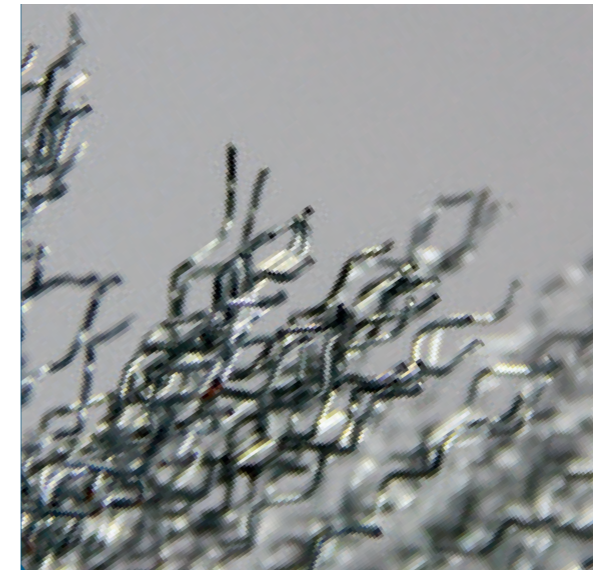
Flachstahldraht

Flachstahldraht kommt bei unseren Bürsten nur bei Tellerbesen zum Einsatz.

Das optimale Einsatzgebiet für nur mit Flachstahldraht besetzten Tellerbesen sind asphaltierte Flächen.

Durch Mischbesatz (Flachstahldraht/PP) können bei unebenen Untergründen die besten Kehrergebnisse erzielt werden.

- Hoch verschleißfest
- Stärken von 2,8 - 3,3 mm



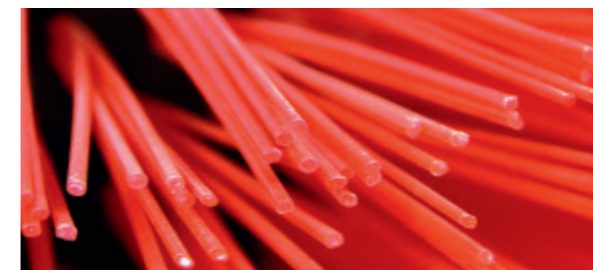
Welldraht

Verzinkter Welldraht wird bei unseren Kehrwalzen, Kehrwalzensegmenten und Scheibenbesen verarbeitet.

Bei Kehrwalzen und Kehrwalzensegmenten wird Welldraht gemischt mit Polypropylen verarbeitet, bei Scheibenbesen kommt reiner Welldraht Besatz zur Anwendung.

Wir empfehlen den Gebrauch von Welldraht in nicht sensiblen Bereichen.

- Durchmesser 0,15mm
- Warnung Drahtbruch



Polypropylen (PP) / Nylon (Nylon6)

Polypropylen ist ein sogenannter thermoplastischer wärmebeständiger Kunststoff.

Zu den wichtigsten Eigenschaften von PP zählen:

- hohe Festigkeit + Steifigkeit
- hohe Temperaturbeständigkeit

Nylon ist wesentlich verschleißfester als Polypropylen.



Unsere Mission: Nachhaltige Wildkrautbeseitigung

Unserer Umwelt zuliebe!

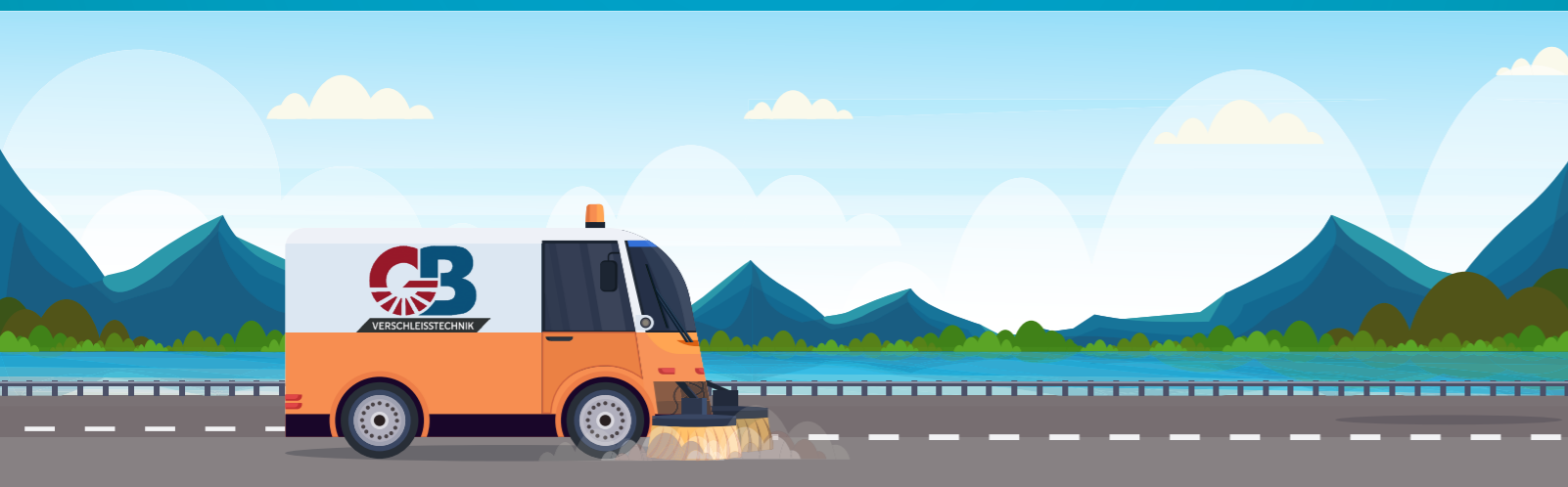
Wildkrautbesen:

- Wirtschaftlich
- Nachhaltig
- Umweltschonend
- OHNE Chemie!



Im Gegensatz zu den chemischen und thermischen Wildkrautbeseitigungsverfahren kann bei der mechanischen Wildkrautbeseitigung, das Wildkraut in nur einem Arbeitsgang entfernt werden.

Weitere Vorteile der mechanischen Wildkrautbeseitigung liegen darin, dass diese effektiver, wirtschaftlicher und vor allem nachhaltiger ist.



Wildkrautbesen



Wildkrautbesen:

- Dimensionen: 350 - 520mm
- Verschiedene Aufnahmekörper mit fix verpressten oder austauschbaren Büscheln



Wildkrautbüschel:

- Dimensionen: Büscheldurchmesser: 16-22mm
Büschellängen: 170-340mm
- Befestigung : geschraubt oder geklemmt
- Ausführung: mit oder ohne PUR Ummantelung



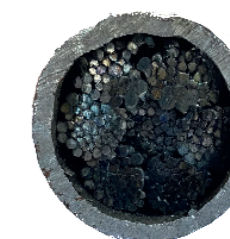
Büschelaufnahmen



Büschelaufnahme
geschraubt



Kleine Aufnahme



Büschelaufnahme
geklemmt

Tellerbesen

Tellerbesen finden Ihren Einsatz vorwiegend in der generellen Straßenreinigung. Sie als Kunde können bei unserem Unternehmen zwischen zwei verschiedenen Materialien für den Aufnahmekörper wählen, welche anschließend in der Produktion verwendet werden sollen. Zum einen steht ein Einweg-Sperrholzteller zur Auswahl, zum anderen ein Mehrweg-Kunststoffteller jeweils in verschiedenen Stärken.

Wie bereits erwähnt können auch bei diesem Produkt verschiedene Besatzarten gewählt werden. Mögliche Kombinationen:



Abb.: Tellerbesen FD / PP Mix

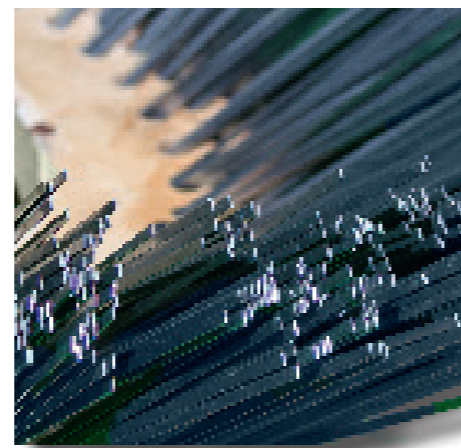
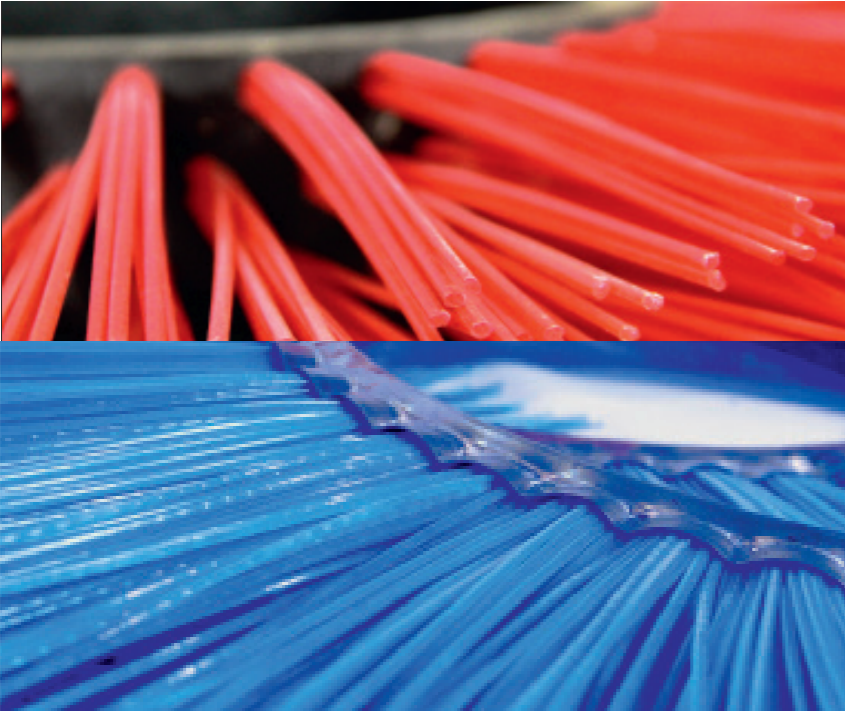


Abb.: Tellerbesen FD

Selbstverständlich bieten wir auch lärmberuhigte Lösungen zur Reinigung von sensiblen Bereichen wie z.B. Schulhöfe oder Dorfplätzen.



**Scheibenbesen/
Bürstensegmente**

Scheibenbesen:

- Dimensionen: 380 - 600mm

Bürstensegmente:

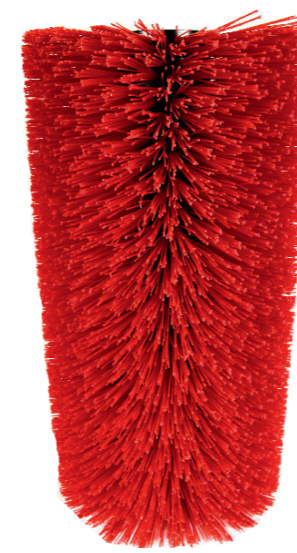
Dimensionen:

- Innen: 110 - 254 mm
- Außen: 320 - 750 mm

Kehrwalzen

Für jedes Einsatzgebiet die richtige Bürste!

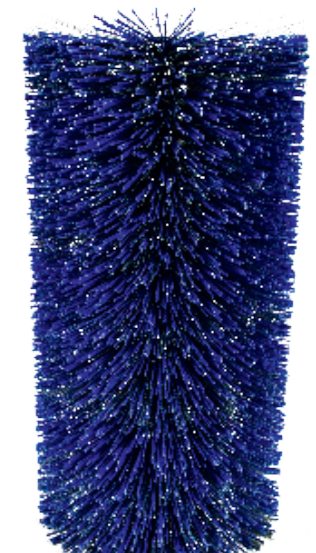
Ob als Vorbau- oder Zubringerkehrwalze, wir können Ihnen für jeden Einsatzzweck die richtige Kehrwalze liefern. Der Walzenkörper besteht wahlweise aus Holz oder Kunststoff, wobei die Beborstung wiederum frei wählbar ist. Hierbei steht beispielsweise der Vollbesatz zur Auswahl, sowie eine individuelle Anordnung der Borsten um z.B. eine Schleuderwirkung zu erreichen. Wir bieten in unserem Lieferprogramm folgende Besatzarten an:



Polypropylen
(leichte Ausführung)



Nylon



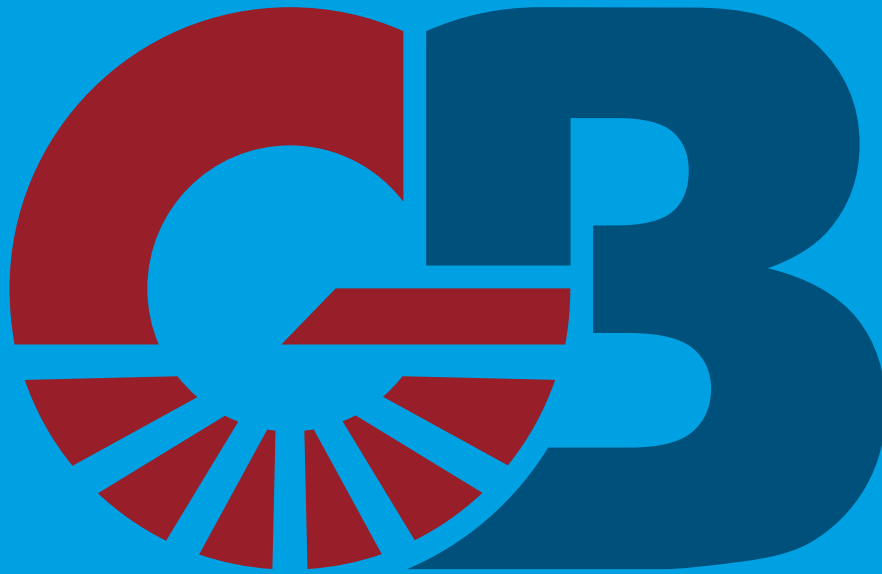
Polypropylen
(grobe Ausführung)

Selbstverständlich ermöglichen wir beim Besatz verschiedene Kombinationsmöglichkeiten, diesbezüglich beraten wir Sie gerne in einem persönlichen Gespräch.

Einschiebebüschel:

- Für Tellerbesenkörper
- Borstenlänge bis 400mm
- 50-70mm Breite


made in AUSTRIA



VERSCHLEISSTECHNIK

Damit's länger hält!

G&B Verschleisstechnik GmbH

Felix-Dahn-Straße 4
5020 Salzburg
Österreich

office@gbvt.net
T: 0662 646321
F: 0662 646321 - 25

Geschäftsführung:

Maximilian Grössbauer
T: 0043 699 19000900
M: mg@gbvt.net

Clemens Berg
T: 0043 699 16000600
M: cb@gbvt.net